

System Masterclit Plus dla podłóg laminowanych

Prosty, szybki i bezpieczny

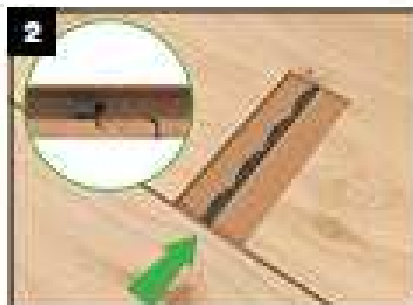
MASTERCLIT PLUS
NF 110000020111 83/1402008117201141

MEISTER

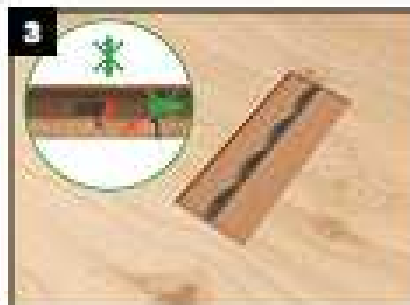
Masterclit Plus połączenia na końcach



1 Panele układa się ściśle jedno obok poprzednich.



2 Po położeniu panelu zatrzask na końcu nie jest zablokowany. Następuje to dopiero po położeniu następnego rzędu paneli.



3 W wyniku tego otrzymujemy bezpieczne połączenie.

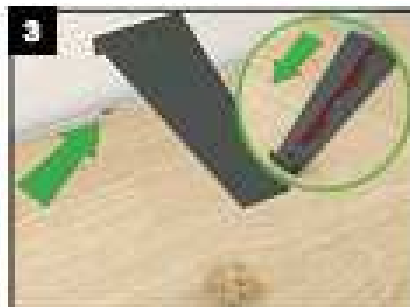
Układanie ostatniego rzędu



1 Używając odciętego kawałka deski, należy wepchnąć pióro do rowka i przeciągnąć na przód.



2 Należy wcisnąć końcowe pióro na powrót do końca rowka, poczym ustawić deskę dłuższą krawędzią pod kątem w stosunku do przedostatniego rzędu.



3 Należy umieścić pod kątem następną deskę jej dłuższą krawędzią i opuścić ją jak wcześniej. Następnie używając łyżki dociągającej wcisnąć wystające w stronę ściany, pióro.

Montaż „odwrotny” z prawej do lewej



1 Deskę należy dłuższą krawędzią ustawić pod kątem i opuścić ją w dół.

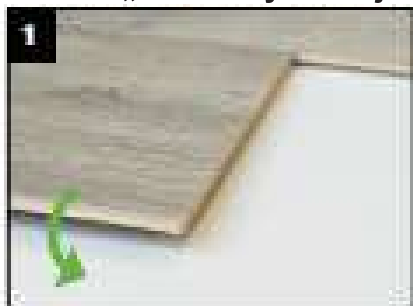


2 Następną deskę należy usytuować jej krótszą krawędzią od lewej strony poprzedniej.



3 Trzymając panel płasko, należy go przesunąć do przodu i unieść lekko cały rząd do góry, aby wcisnąć na miejsce deskę z lewej strony.

Montaż „odwrotny” lewej do prawej



1 Deskę należy dłuższą krawędzią ustawić pod kątem i opuścić ją w dół.



2 Trzymając deskę poziomo należy od prawej strony wsunąć ją w poprzednią.



3 Trzymając panel płasko, należy go przesunąć do przodu i unieść lekko cały rząd do góry, aby wcisnąć na miejsce deskę z prawej strony.